

Auftragsdokumentation Nr. 1700000-01

Inhalt:

Untersuchungsprotokoll
CAD-Zeichnung
Fotodokumentation

Untersuchungsart:

Leckortung

Untersuchungsverfahren:

Elektroimpuls-Verfahren

Messtechniker vor Ort:

Herr Jürgen Eckweiler

Objekt:

Wohngebäude
Musterobjekt 10
77777 Musterhafen
Deutschland



Auftraggeber:

Muster GmbH
Im unteren Muster 5
88888 Musterstadt

Untersuchungsprotokoll Nr. pr-1700000-01

Angaben zum Objekt:

- Anschrift: Musterobjekt 10, 77777 Musterhafen
- Objektart: Flachdach
- Beschreibung: Wohngebäude
- Untersuchungsart: Leckortung
- Flächenanzahl: 1 Teilbereich
- Flächengröße: ca. 235m²
- Dachart: Warmdach
- Dachkonstruktion: Betondecke
- Dampfsperre: Bitumen
- Abdichtung: Folie (FPO)
- Trennlage: Vlies, Drainagematte
- Auflast: Kies, extensive Begrünung
- Aufbauten: Klimageräte, Klimatechnik, Lüftungstechnik
- Einbauteile: Lichtkuppeln
- Entwässerung:
Anzahl Dachabläufe: 6

Angaben zum Prüftermin:

Datum:	Wetterbedingungen:	Temperatur:
12.02.2018	bewölkt, teilweise Nieselregen	ca. 10-15°C °C

Messtechniker:

Herr Jürgen Eckweiler
Herr Manuel Rostin

Anwesende Personen:

Herr Mustermann, Musterbauleiter, Fa. Muster

Bestandaufnahme:

Schadensaufnahme (Bild 01):

Der Feuchtigkeitsschaden in dem Objekt wurde begutachtet. Dieser befindet sich im obersten Geschoss des Treppenhauses im Bereich der Dachkuppel. Laut Kundeninformation wird diese Stelle nach langem Regen immer wieder feucht. Die Feuchtigkeit tritt zeitversetzt nach Regen auf und ist durch Tropfenbildung erkennbar. Zum Zeitpunkt der Begutachtung war diese Stelle augenscheinlich feucht. Es konnte kein permanenter Wassereintritt festgestellt werden.

Maßnahmen:

Die zu untersuchende Fläche wurde begangen und die folgenden Maßnahmen ausgeführt:

Verfahrensbeschreibung:

Elektroimpuls-Verfahren: An der Oberseite der Dachabdichtung wird eine Ringleitung (Material: 6-12litziger Edelstahl-Kunststoffdraht) verlegt. Ein Stromimpulsgeber wird angeschlossen. Durch den Gleichstromimpuls von minus 40 Volt wird eine Potentialdifferenzmessung mit einem Spezialmessgerät durchgeführt. Dadurch können Leckagen punktgenau geortet werden. Durch das im Randbereich stationär verlegte Messkabel können messtechnische Nachfolgeuntersuchungen durchgeführt werden.

Bemerkungen:

Die Untersuchung wurde zerstörungsfrei ausgeführt.

Sämtliche Defekte wurden mit einem Markierungsspray farblich gekennzeichnet.

Die zu untersuchende Dachfläche wurde manuell bewässert.

Die Bilder beziehen sich auf die beiliegende Fotodokumentation.

Die zu untersuchenden Flächen wurden vor Ort vermessen und die festgestellten Defekte bemaßt. Diese Bemaßungen sind in der CAD-Zeichnung dokumentiert.

Beeinträchtigungen:

Aufgrund der lose verlegten Trennlage (Drainagematte) kann es zu Beeinträchtigungen des Messergebnisses gekommen sein. Daher kann keine Gewährleistung dahingehend übernommen werden, dass sämtliche Leckagen erkannt wurden.

Sämtliche Defekte wurden am Tag der Untersuchung durch die Firma Musterdach fachgerecht abgedichtet.

Feststellungen:

Anhand des Elektroimpuls-Verfahrens wurden folgende messtechnische Auffälligkeiten festgestellt:

Defekt:	Position:	
A (Bilder 6-7)	innerhalb des Untersuchungsbereichs	
Art:	Größe:	Anzahl:
mechanische Beschädigung	0,1cm-1,0cm	1

Nachweislich beschädigt ist sowohl die Abdichtungsbahn als auch die vorhandene Trennlage (Vlies).

Defekt:	Position:	
B (Bilder 8 – 9)	aufgehendes Bauteil	
Art:	Größe:	Anzahl:
Nahtverbindung	0,1cm-1,0cm	1

Dabei kann es sich auch um kapillare Undichtigkeiten handeln.

Defekt:	Position:	
C (Bilder 10 – 11)	aufgehendes Bauteil	
Art:	Größe:	Anzahl:
T-Stoß	0,1cm-1,0cm	1

Dabei kann es sich auch um kapillare Undichtigkeiten handeln.

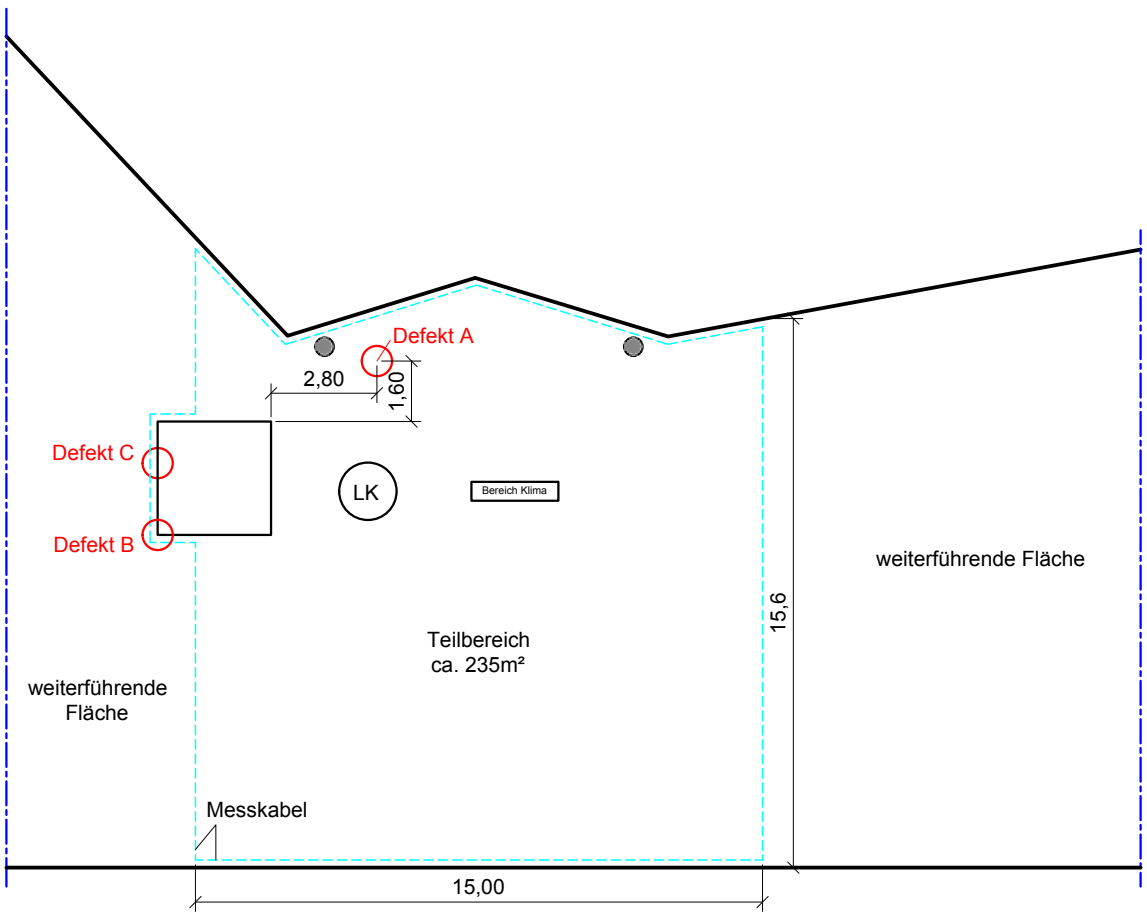


Empfehlungen:

Die festgestellten Defekte und oberflächlichen Beschädigungen sollten fachgerecht repariert bzw. überarbeitet werden.

Bei Rückfragen stehen wir Ihnen jederzeit zur Verfügung. Sollten Sie weitere Unterstützung benötigen sind wir Ihnen gerne behilflich.

FLO Systems GmbH



LK = Licktkuppel
 ● = Gully



FLO SYSTEMS

Bodanstraße 16 Fon: 07543 500475 - 0
 88079 Kressbronn Fax: 07543 500475 - 35
 Germany www.flo-systems.de

Projektdaten:

Zeichnungs Nr.: zn-1700000
 Maßstab 1:200 Einheiten: Meter
 erstellt am: 13.02.2017
 erstellt von: Jürgen Eckweiler

untersuchtes Objekt:

Wohngebäude
 Musterobjekt 10
 77777 Musterhafen
 untersuchte Fläche: ca. 235m²

Bild 01: Schadstelle



Bild 02: Flächenansicht



Bild 03: Flächenansicht



Bild 04: Flächenansicht



Bild 05: Flächenansicht



Bild 06: Defekt A



Bild 07:

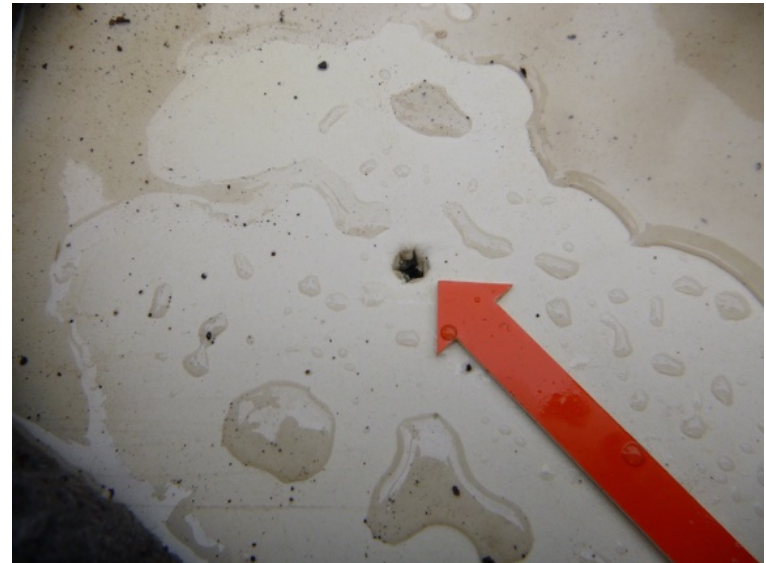


Bild 08: Defekt B



Bild 09: Defekt B Detail



Bild 10: Defekt C



Bild 11: Defekt C Detail

